

2. INSPIRE ESPUS školenie „Základy INSPIRE“

INSPIRE v praxi – Územné plánovanie QGIS




ARCHITEKTONICKÁ KANCELÁRIA
CSANDA-PITERKA

Ing. arch. Milan Csanda



MINISTERSTVO

ŽIVOTNÉHO PROSTREDIA
SLOVENSKEJ REPUBLIKY



ESPUS

Efektívna správa priestorových údajov a služieb

2. INSPIRE ESPUS školenie „Základy INSPIRE“

INSPIRE v praxi - INSPIRE v praxi – Územné plánovanie QGIS

22.06.2022



Európska únia
Európsky sociálny fond

Prehľad

1. Ako to začalo / ARC VIEW (1996-2006)

- Územný plán mesta Nitra
- Územný plán mesta Šaľa

2. Medziobdobie / CAD (2006-2020)

- Územné plány obcí v okolí Nitry

3. Znovuobjavenie GIS / QGIS (2020-)

- Územný plán obce Branč
- Územný plán mesta Galanta



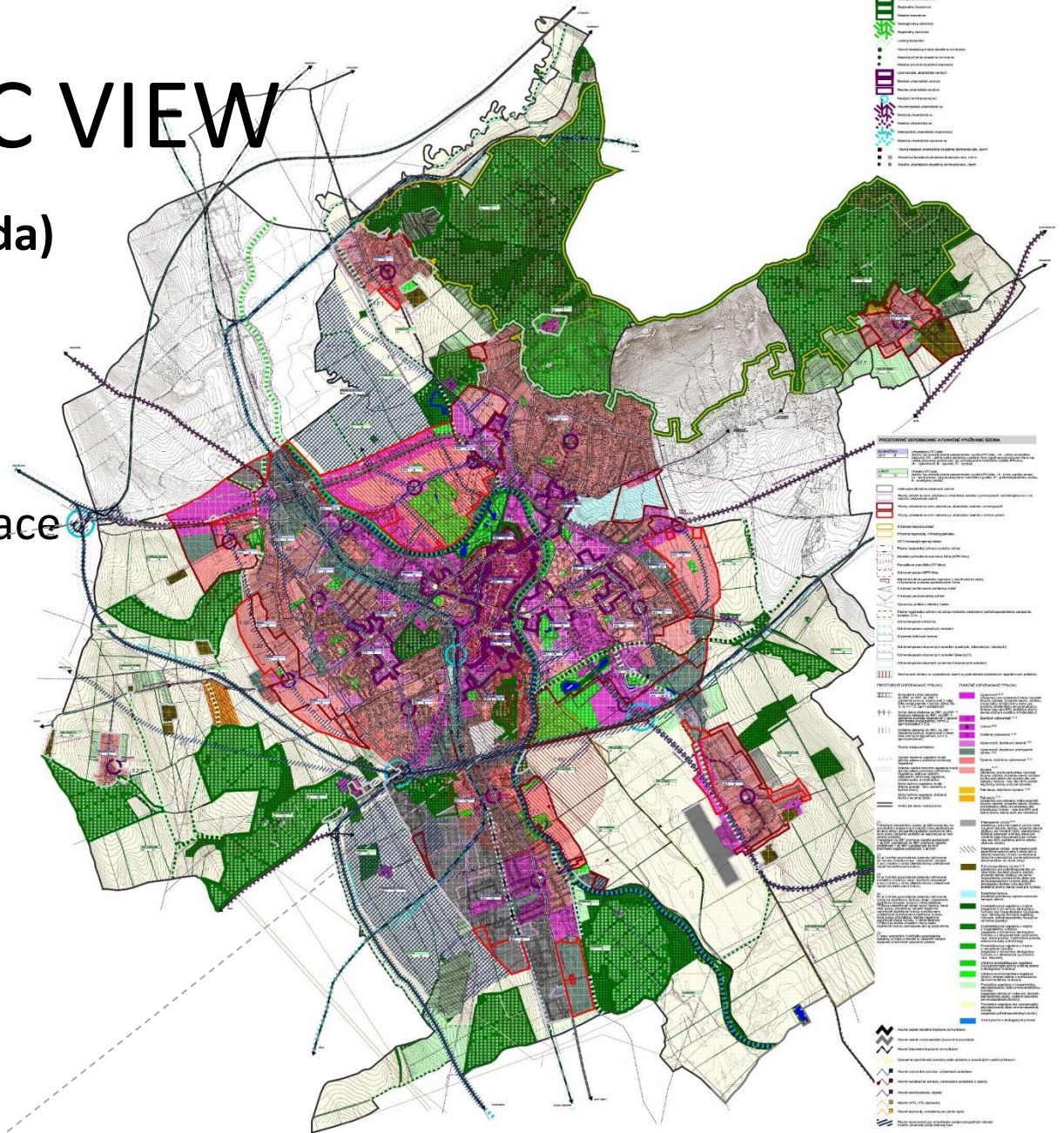
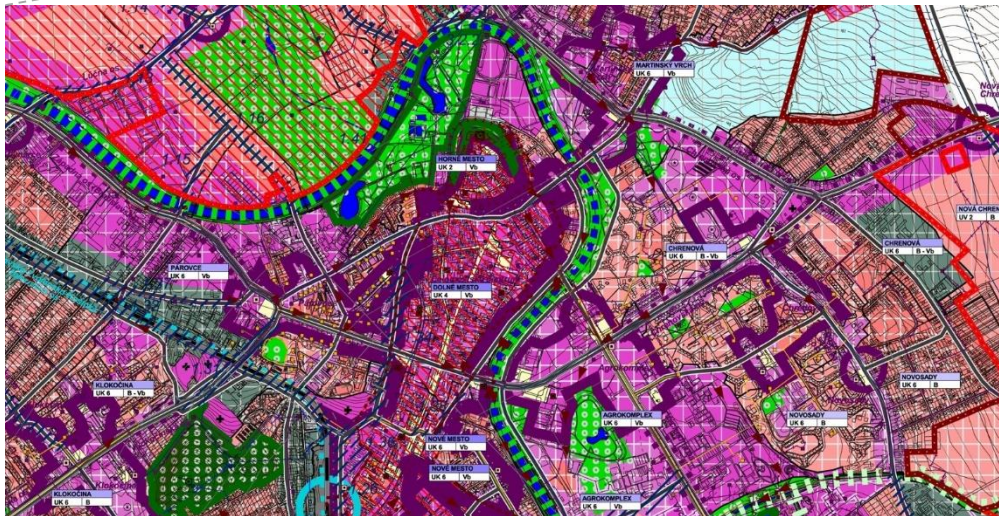


1. Ako to začalo / ARC VIEW

1. Ako to začalo / ARC VIEW

Územný plán mesta Nitra (Jarabica, Csanda)

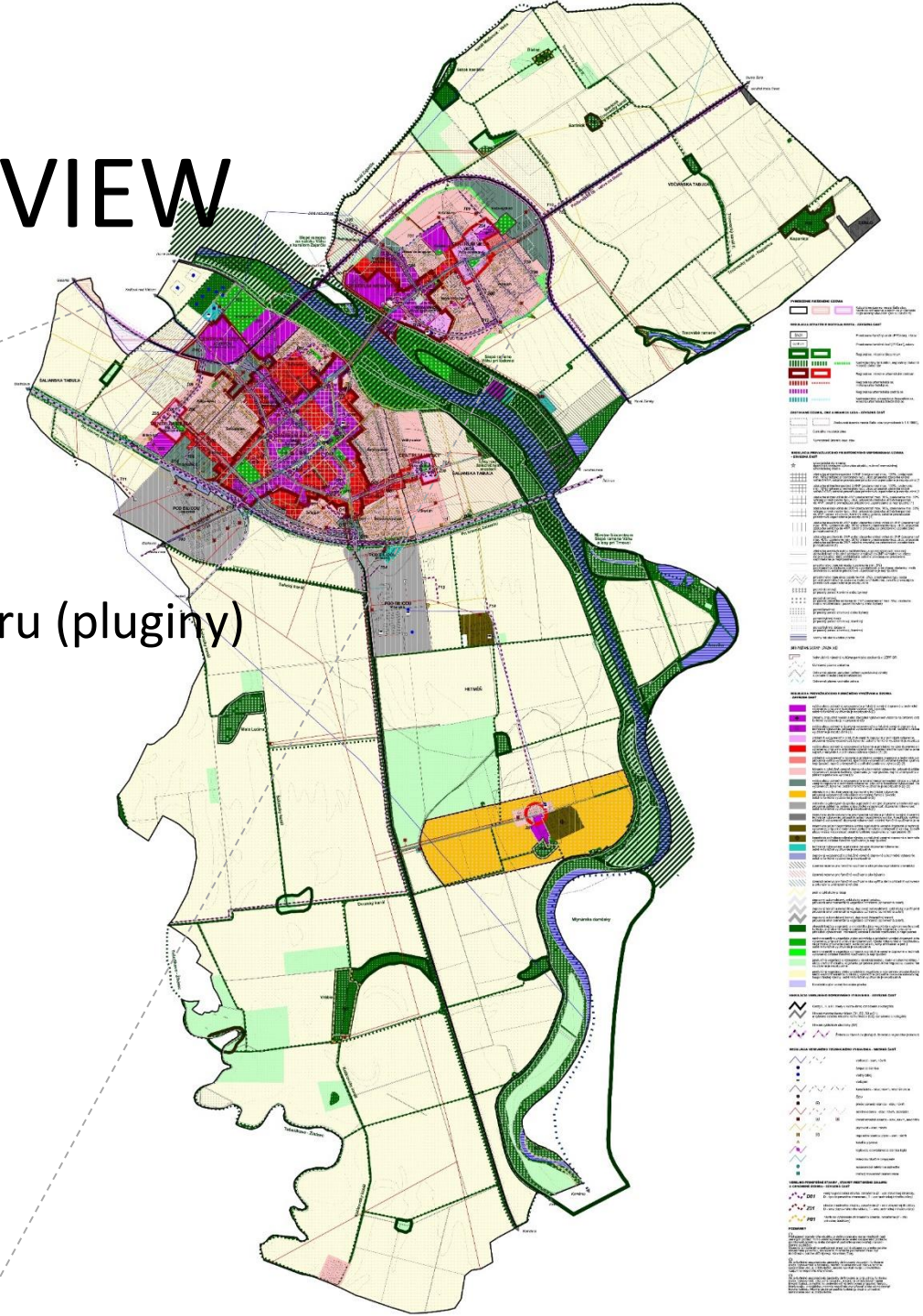
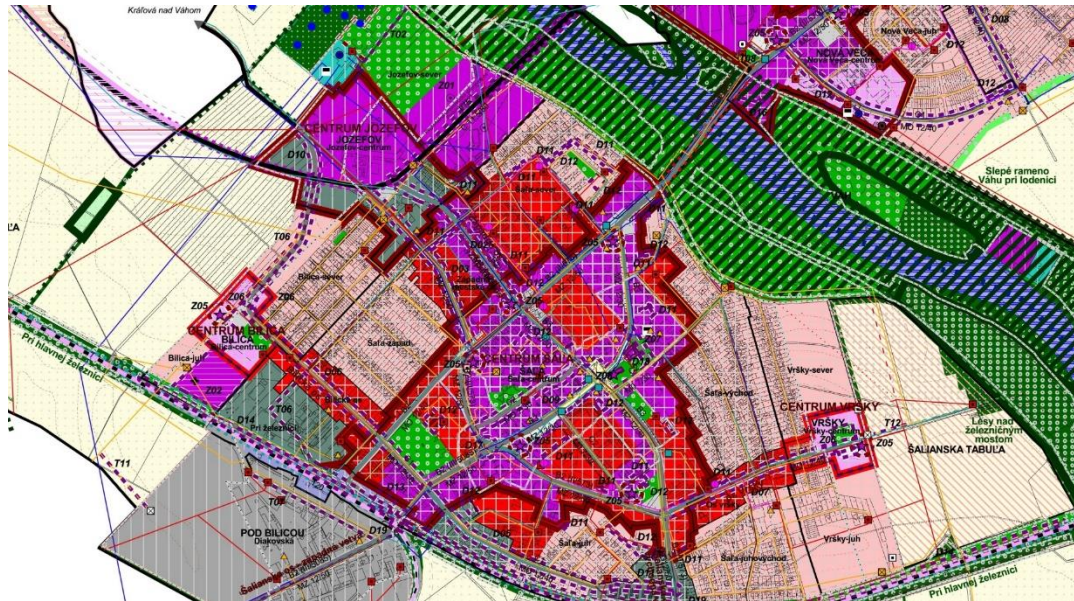
- rok 1997-2003
- spracované v programe ArcView
- komplikovaný prístup k podkladom
- slabá grafická podpora softwaru (kresliace nástroje, legenda)
- chýbajúca podpora

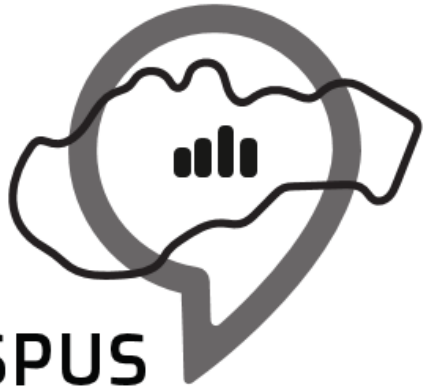


1. Ako to začalo / ARC VIEW

Územný plán mesta Šaľa

- rok 2003-5
- spracované v programe ArcView
- stále komplikovaný prístup k podkladom
- mierne zlepšenie grafická podpora softwaru (pluginy)
- chýbajúca podpora





ESPUS

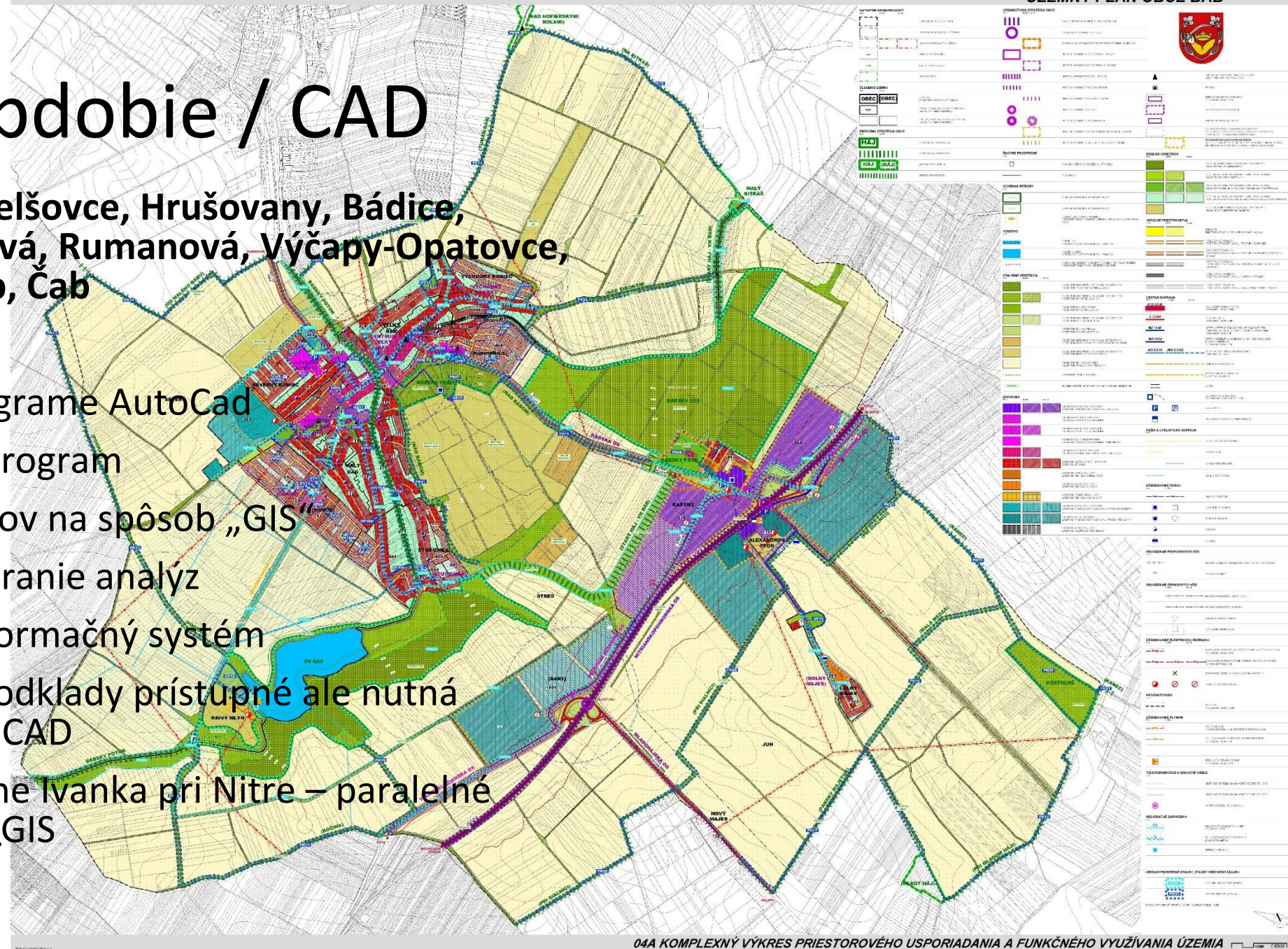
Efektívna správa priestorových údajov a služieb

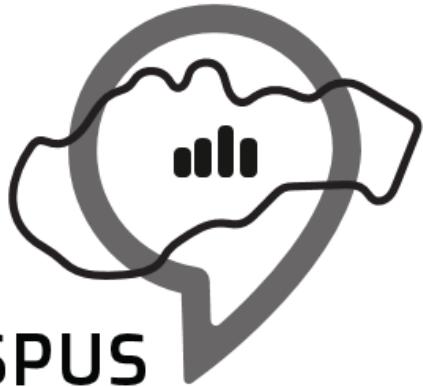
2. Medziobdobie / CAD

2. Medziobdobie / CAD

Územný plán obce Jelšovce, Hrušovany, Bádice, Čakajovce, Ľudovítová, Rumanová, Výčapy-Opatovce, Ivanka pri Nitre, Báb, Čab

- roky 2006-2020
- spracované v programe AutoCad
- graficky vhodný program
- vytváranie výkresov na spôsob „GIS“
- ťažkopádne vytváranie analýz
- nevhodné pre informačný systém
- postupom času podklady prístupné ale nutná transformácia do CAD
- Pri územnom pláne Ivanka pri Nitre – paralelné kreslenie CAD / QGIS





ESPUS

Efektívna správa priestorových údajov a služieb

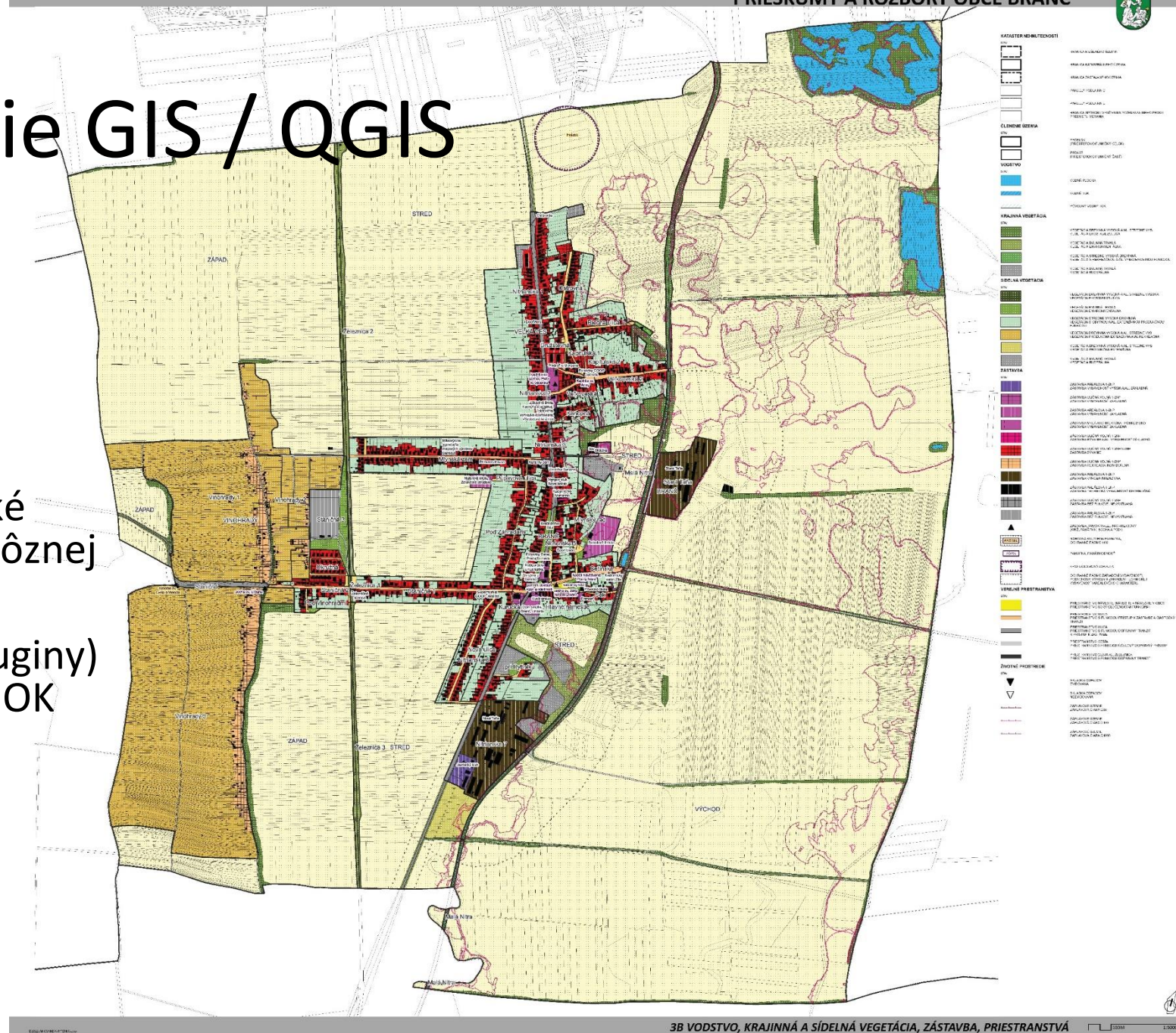
3. Znovuobjavenie GIS / QGIS



3. Znovuobjavenie GIS / QGIS

Územný plán obce BRANČ

- rok 2021-24?
- spracované v programe QGIS
- podklady stále nie ideálne prístupné, často za poplatok prípadne vôbec, často identické podklady z rôznych zdrojov a rôznej aktuálnosti
- grafická podpora softwaru (pluginy) zatiaľ nepreverené, pri PaR sú OK ale uvidíme pri návrhu
- budovanie layoutov / legendy nutnosť robiť manuálne

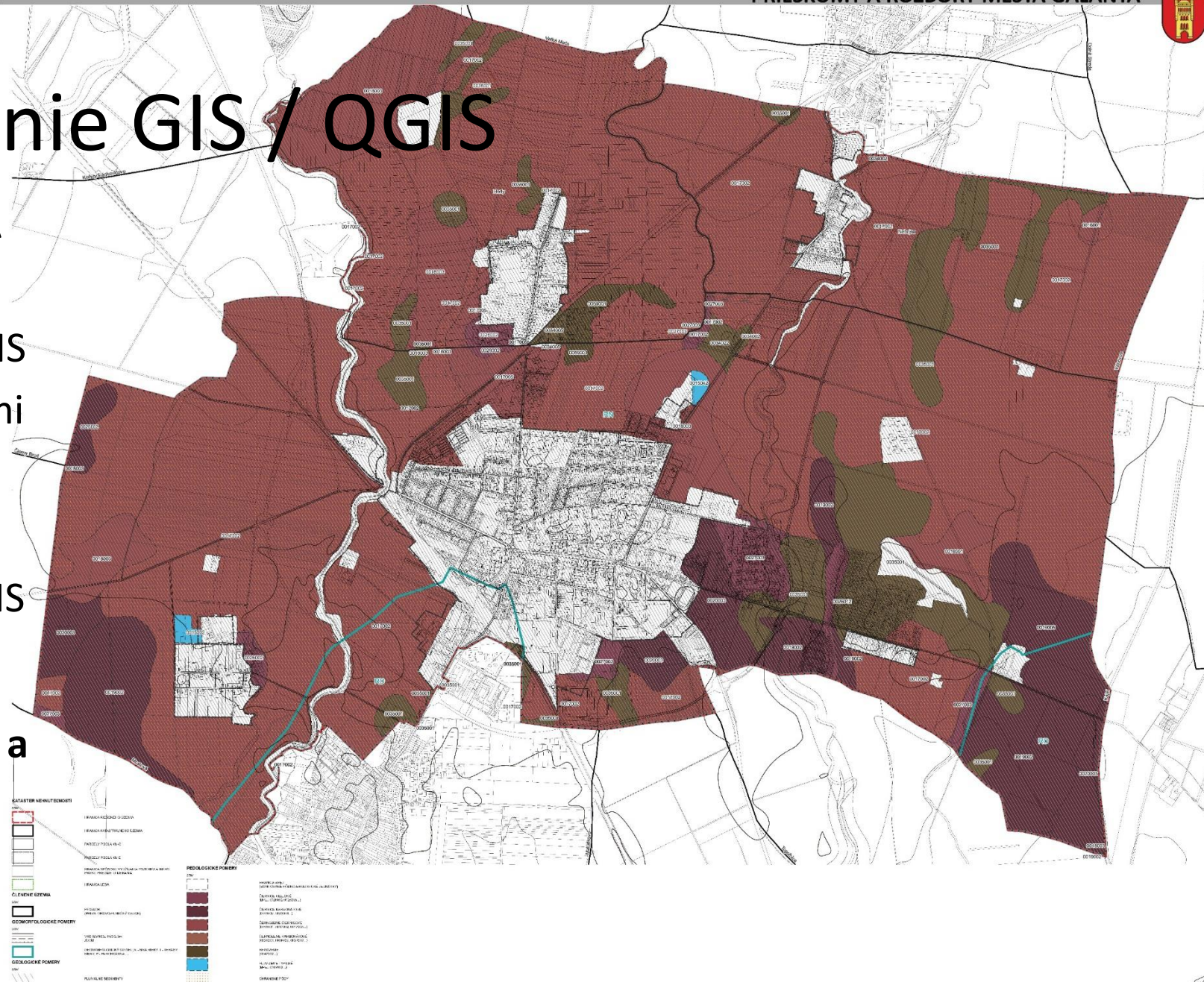




3. Znovuobjavenie GIS / QGIS

Územný plán mesta GALANTA

- rok 2022-24?
- spracované v programe QGIS
- spolupráca so spoločnosťami poskytujúce informačný systém – zladenie našich databáz
- veľká výzva – spracovať v GIS aj územný plán zóny....
- **veľká prosba – vytvorenie jednotnej databázy štátnej a miestnej správy naprieč všetkými problematikami**



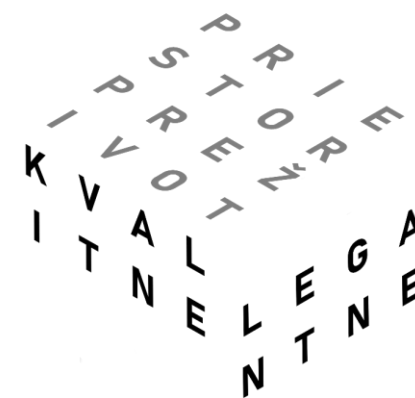
Záverom

INSPIRE témy

- Pre potreby územnoplánovacej praxe je možné povedať, že takmer všetky témy sú nevyhnutné pri procese spracovania územných plánov

Ako top témy je možné spomenúť:

- katastrálne parcely,
- dopravné siete,
- výškové modely zemského povrchu,
- krajinná pokrývka,
- stavby,
- využitie územia,
- verejné a štátne služby.



Ďakujem za pozornosť