

# 2. INSPIRE ESPUS školenie „Základy INSPIRE“

INSPIRE v praxi 1. Lokalita pre turistickú rozhľadňu





MINISTERSTVO

ŽIVOTNÉHO PROSTREDIA  
SLOVENSKEJ REPUBLIKY



ESPUS

Efektívna správa priestorových údajov a služieb

## 2. INSPIRE ESPUS školenie „Základy INSPIRE“ INSPIRE v praxi 1. Lokalita pre turistickú rozhľadňu

22.06.2022



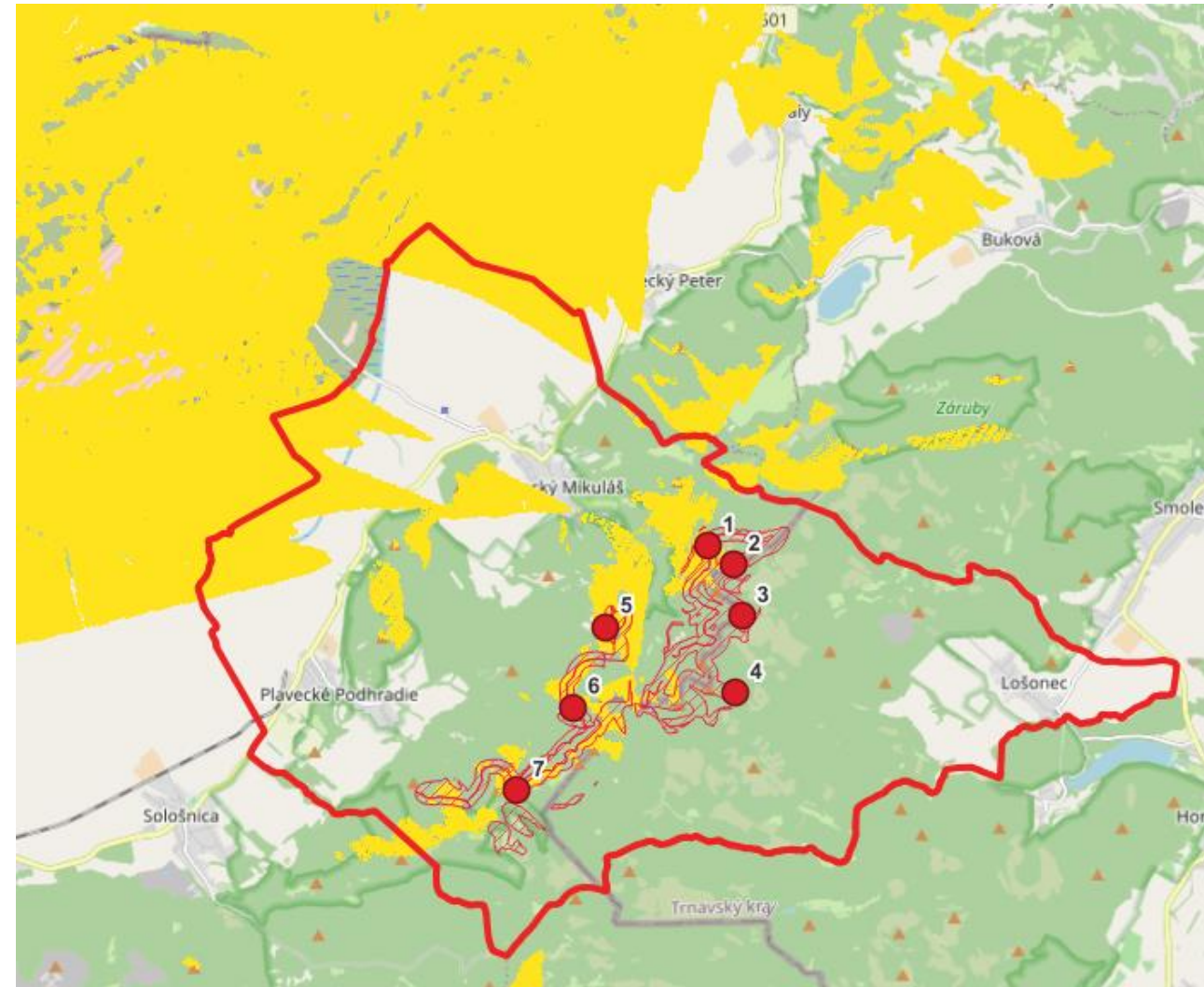
**Európska únia**  
Európsky sociálny fond



# 1. Lokalita pre turistickú rozhľadňu

# 1. Lokalita pre turistickú rozhľadňu

- Nároky na lokalitu:
  - Oblasť zvolených katastrálnych území: **Plavecký Mikuláš, Plavecké Podhradie, Lošonec**
  - Lokalita sa nachádza v lese, alebo na hranici lesa
  - Nadmorská výška je minimálne 500 m.n.m.
  - Lokalita je v blízkosti ľubovoľnej komunikácie
- Podklady:
  - INSPIRE Katastrálne parcely
  - INSPIRE Dopravné siete
  - INSPIRE Výška
  - INSPIRE Využitie územia



# 1. Lokalita pre turistickú rozhľadňu

- [Videozáznam](#)

