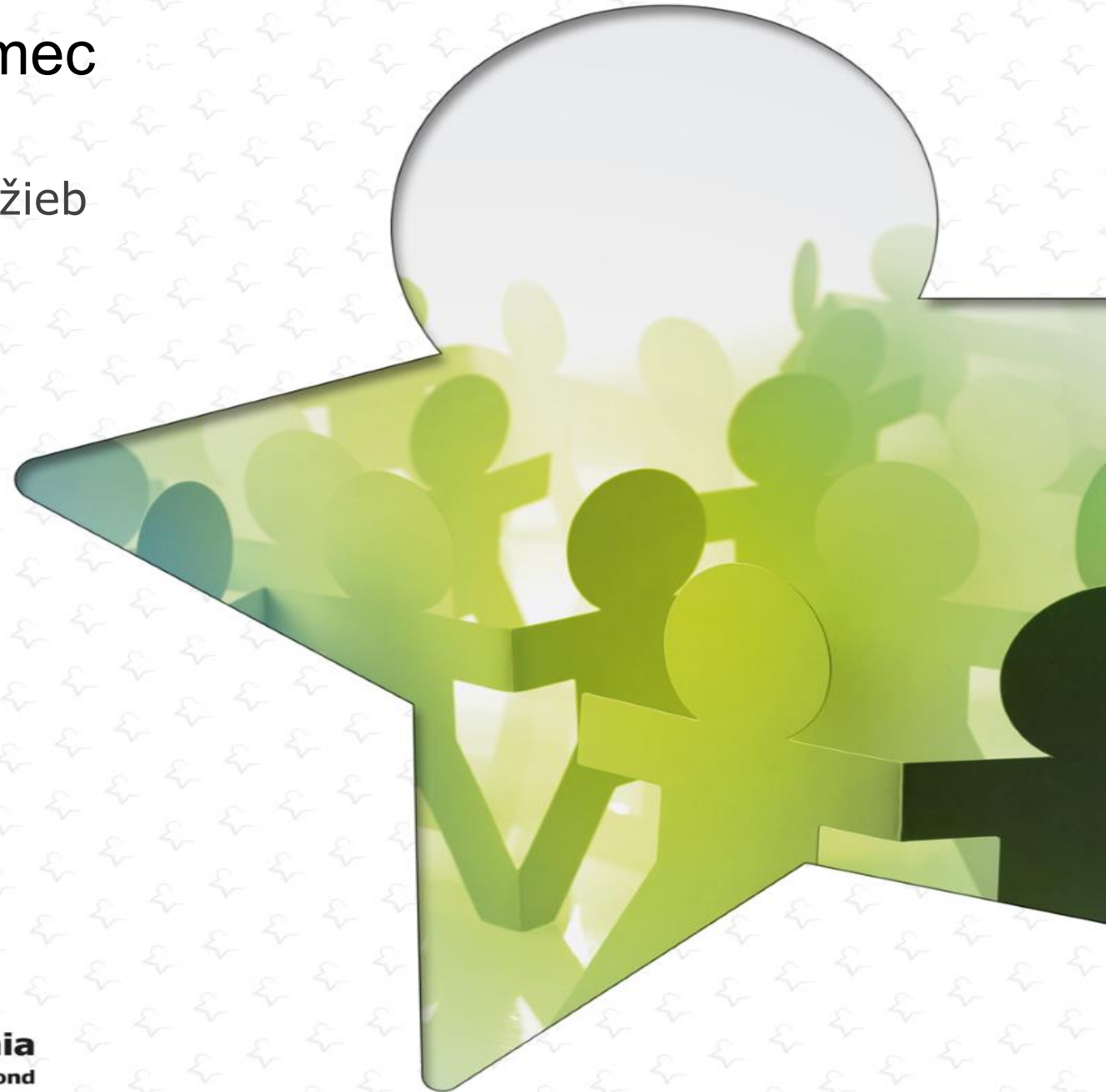


ESPUS Metodický a legislatívny rámec

Efektívna správa priestorových údajov a služieb



Operačný program
**Efektívna
verejná správa**



Európska únia
Európsky sociálny fond



ESPUS Metodický a legislatívny rámec

30.09.2021

Prehľad

- Motivácia
- Manažment a monitoring
 - Analyticko koncepčná štúdia (AsIs)
 - Metodický rámec (ToBe)
- Legislatívny rámec
- Koordinácia a podpora
- SK Lokalizácia SK CC licencií a ISO 191XX noriem (častí)
- Synergie

01. Manažment

Podaktivita 1

Príprava a aktualizácia metodík pre manažment a monitoring priestorových údajov a služieb





ESPUS

Efektívna správa priestorových údajov a služieb

1. Motivácia

1. Motivácia

- Zhodnotiť aktuálnu situáciu (silné i slabé stránky)
- Poskytnúť usmernenie k cieľovému stavu
- Zrevidovať legislatívu
- Posilniť monitoring



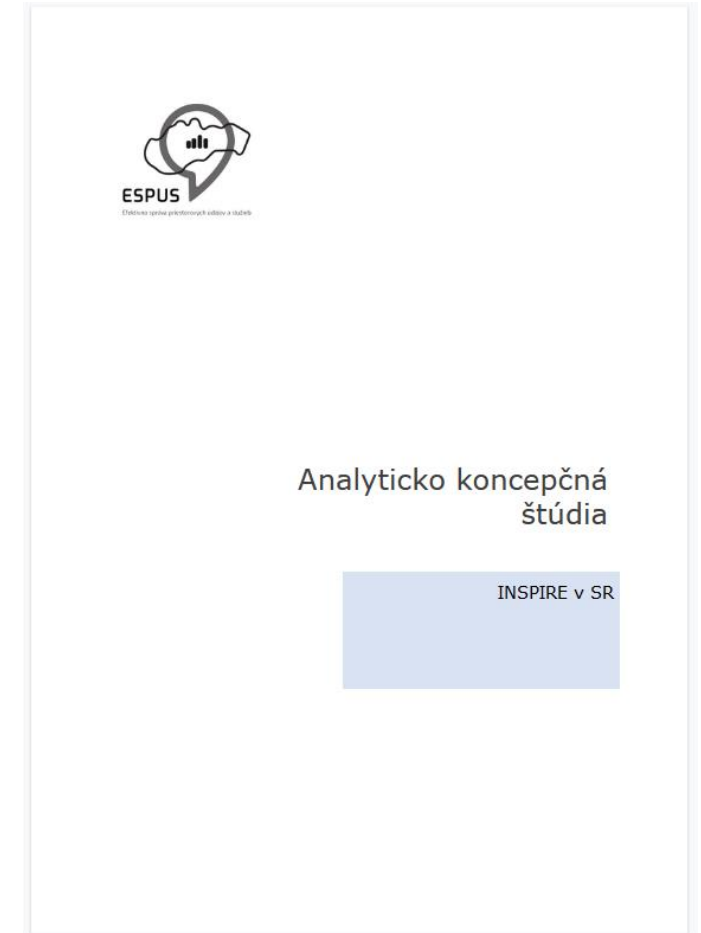
ESPUS

Efektívna správa priestorových údajov a služieb

2. Manažment a monitoring

2. Manažment a monitoring

- Analyticko koncepčná štúdia (AsIS)
 1. Účel dokumentu
 2. Manažérske zhrnutie
 3. Požiadavky a odporúčania INSPIRE
 - 3.1 EÚ úroveň
 - 3.2 SK úroveň
 4. Dotknuté subjekty
 5. Súčasný stav NIPI
 - 5.1 Koordinácia
 - 5.2 Legislatíva
 - 5.3 Metaúdaje
 - 5.4 Priestorové údaje
 - 5.5 Služby priestorových údajov
 - 5.6 Zdieľanie údajov a služieb + GDPR
 - 5.7 Monitoring
 6. Manažment priestorových údajov a služieb
 7. Kvalita priestorových údajov a služieb
 8. Využitie priestorových údajov a služieb
 9. Situácia v zahraničí
 10. Adresovanie hlavných koncepčných oblastí
 11. Prílohy



2. Manažment a monitoring

- Metodický rámec (ToBe)
 1. Účel dokumentu
 2. Manažérske zhrnutie
 3. Strategicko - legislatívny rámec
 4. Dotknuté subjekty
 5. Metodický rámec
 - 3.1 Efektívny manažment
 - 3.2 Koordinácia
 - 3.3 Koncept možností využitia priestorových údajov vo verejných službách, návrhoch politík a inováciách
 6. INSPIRE komponenty
 - 6.1. Metaúdaje
 - 6.2 Súbory priestorových údajov
 - 6.3 Služby priestorových údajov
 - 6.4 Harmonizované zdieľanie + GDPR
 - 6.5 Monitoring
 7. Ďalšie aspekty
 - 7.1 Kvalita údajov a služieb
 - 7.2 Manažment identifikátorov
 8. Synergie (ELISE)
 9. Prílohy



Metodický rámec

Pre efektívnu správu a
monitoring priestorových
údajov a služieb



ESPUS

Efektívna správa priestorových údajov a služieb

3. Legislatívny rámec

3. Legislatívny rámec

- Revízia legislatívy v oblasti:
 - Zapracovania legislatívnych požiadaviek EC
 - Zohľadnenia skúseností z aplikačnej praxe
 - Posilnenia synergie s eGovernment a ďalšími iniciatívami
- Predmet revízie
 - Zákon NIPI
 - Vyhláška NIPI
- Aktivity
 - Zber požiadaviek
 - Príprava dokumentácie novely právneho predpisu + dokumentácie
 - Odborná konzultácia
 - MPK



ESPUS

Efektívna správa priestorových údajov a služieb

4. Koordinácia a podpora

4. Koordinácia a podpora

- Interná

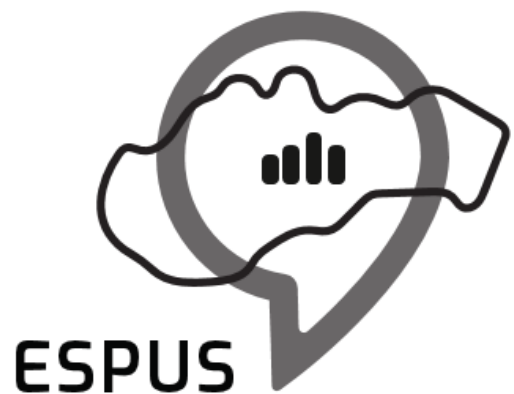
- DK NIPI
- Riešiteľský tím projektu ESPUS
 - Tematické podskupiny
 - Poskytovatelia
 - Harmonizácia + publikácia
 - Weby + prípady použitia
 - Komunikácia
 - Legislatíva

- Externá

- DK NIPI
- ES NIPI
- Odborná i laická verejnosť

Podpora

- E-mail
- GitLab
- Pracovné stretnutia a konzultácie



Efektívna správa priestorových údajov a služieb

5. SK Lokalizácia SK CC licencií a ISO 191XX noriem (častí)

5. SK CC 4.0 & ISO 191XX (TK 89)

- SK Creative commons 4.0
 - Príprava lokalizácie do Slovenčiny
 - Konsolidácia textov
 - Kontrola kvality,
 - Porovnanie s EN originálom a CZ prekladom
 - Komunikácia s centrárou Creative commons
 - Konzultácia návrhu lokalizácie
 - Odoslanie lokalizácie do centráry Creative commons na posúdenie a publikáciu
- SK preklady termínov/košielok ISO 191XX štandardov
 - Navrhnuté na zasadnutí TK 89 (29.09.2021)
 - Bude potrebné overiť prípadné obmedzenia kôli copyrightu
 - Návrhy odkonzultovať s TK 89 a Terminologickou komisiou pre odvetvie geodézie, kartografie a katastra
- Námety na ďalšie preklady?



Efektívna správa priestorových údajov a služieb

6.Synergie

6. Potreba synergie

- Integrácia priestorových údajov do elektronickej verejnej správy
- Zabezpečenie komplexných a bezproblémových elektronických služieb poskytovaných štátom
- Podpora biznis príležitostí (vyššia DPH)
- Stimulácia inovácií (veda a výskum)
- Potenciál pre neziskový sektor



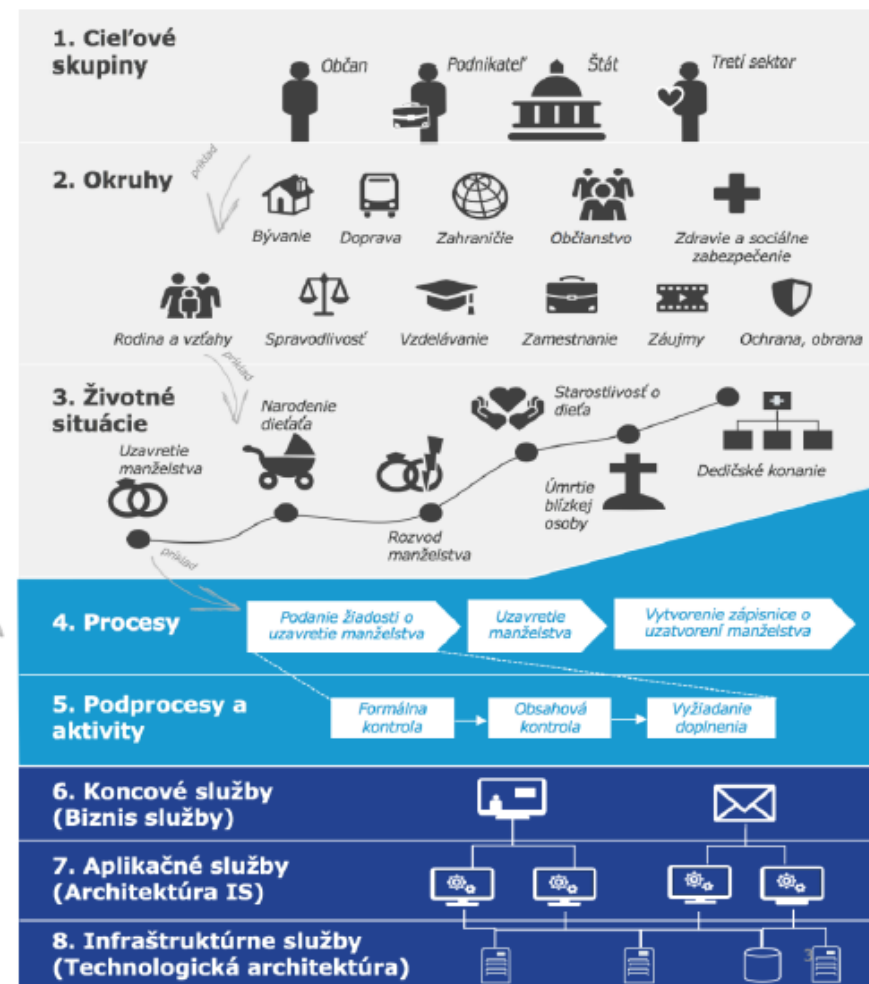
6. Prečo synergia?

- Efektívne využitie údajov
 - Informácie predstavujú jeden zo základných zdrojov verejnej správy
 - Zhromažďovanie, spracovanie, správa, používanie a zdieľanie informácie
- Modernizácia verejnej správy
 - Interoperabilné elektronické služby verejnej správy
- Elektronická interakcia občana a podnikateľa so štátnou a verejnou správou
 - Elektornické služby G2B/G2C

Biznis pohľad
Definuje ho katalóg ŽS a karty ŽS.

Procesný pohľad
Definuje ho model budúceho stavu procesov ŽS a karty procesov.

Technický pohľad
Definuje ho štúdiá uskutočniteľnosti a implementácia technických projektov.



6. Typy synergií

eGov

- Architektúra
- Manažment údajov
- Lepšie služby
- Bezpečnosť
- Ľudské zdroje

Copernicus

- Využívanie i poskytovanie údajov a služieb

EU

- Digital strategy + Green Deal

6. Príklady z pohľadu interakcie

- **štát-štát(G2G)**

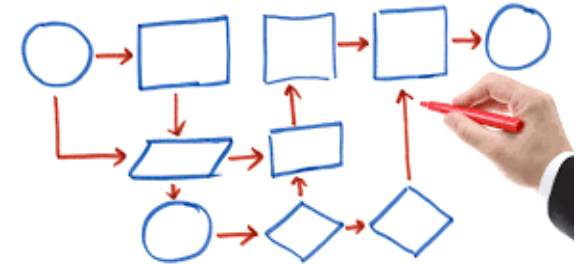
- Tvorba územných územných plánov
- Inventúra a správa ciest a inžinierskych sietí
- Hľadanie miest pre určité zariadenia

- **Štátna- občan(G2C)**

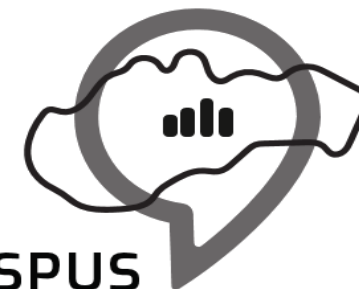
- Online informácie o zápche, problémoch s bezpečnosťou, kvalite ovzdušia
- Udelenie stavebných povolení
- Účasť občanov na rozhodovaní

- **Štát - podnikateľ(G2B)**

- Online informácie o dostupných stránkach pre firmy
- Poskytovanie poľnohospodárskych dotácií alebo povolení týkajúcich sa životného prostredia
- Registrácia spoločností



Ďakujeme



Efektívna správa priestorových údajov a služieb

Web: <https://inspire.gov.sk/projekty/espus>

e-mail: inspire@enviro.gov.sk