

16.INSPIRE ESPUS školenie „RPI 2.0 Testovanie “

Metaúdaje

16. INSPIRE ESPUS školenie

"RPI 2.0 Testovanie"



Online formát

Termín: 9.12.2022

Miesto: MS Teams

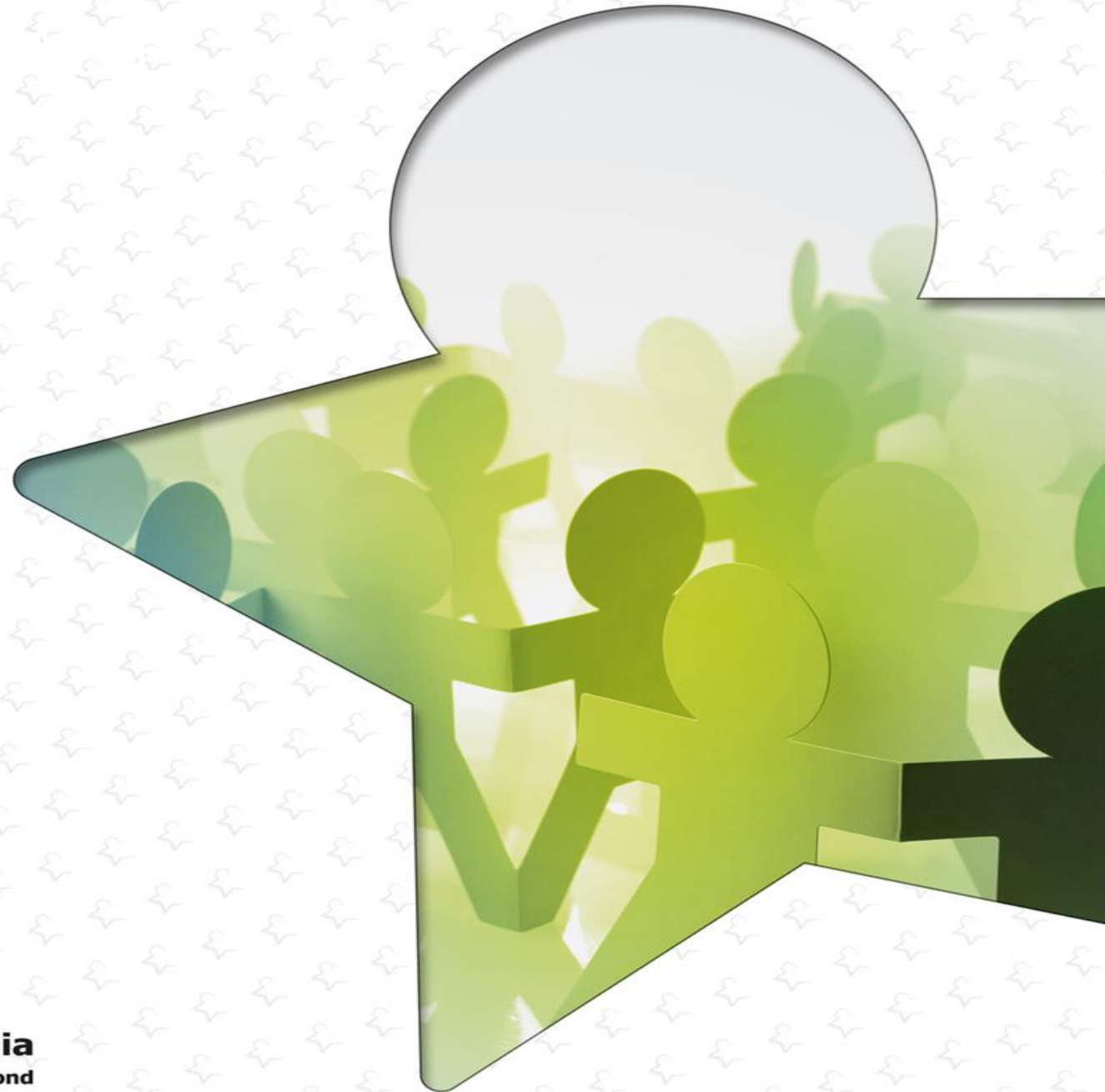


Operačný program
**Efektívna
verejná správa**



Európska únia
Európsky sociálny fond

Tento projekt je podporený z Európskeho sociálneho fondu





MINISTERSTVO

ŽIVOTNÉHO PROSTREDIA
SLOVENSKEJ REPUBLIKY



ESPUS

Efektívna správa priestorových údajov a služieb

16. INSPIRE ESPUS školenie „RPI 2.0 Testovanie“ Metaúdaje

09.12.2022



Európska únia
Európsky sociálny fond

Prehľad

- Metodický úvod
- Nástroje RPI
 - Metaúdajový editor
 - Zoznam metaúdajov
 - Import metaúdajových záznamov





ESPUS

Efektívna správa priestorových údajov a služieb

Metodický úvod

Metaúdajové profily

Datasety

- INSPIRE súbor priestorových údajov
- AsIs súbor priestorových údajov

Služby

- INSPIRE sieťová služba
- Volateľná služba priestorových údajov
- Interoperabilná služba priestorových údajov
- Harmonizovaná služba priestorových údajov

Aplikácia

Priradenie k profilu ovplyvňuje výber validačných scenárov

využívanie referencovania sa na INSPIRE registry

Nástroje > Metaúdajový editor

Metaúdajový editor

Metaúdajový editor umožňuje správu metaúdajov pre súbory, série a služby priestorových údajov, vrátane súvisiacich aplikácií.

Podporovaný metaúdajový profil pre dokumentáciu aplikácií, ktoré využívajú priestorové údaje, alebo služby.

[- Aplikácia](#)

Metazáznam pre webovú, alebo mobilnú aplikáciu

Podporované metaúdajové profily pre dokumentáciu metadát pre datasety a série.

[- As-Is Súbor priestorových údajov](#)

Metazáznam pre súbor priestorových údajov 'as-is'

[- INSPIRE Súbor priestorových údajov](#)

Metazáznam pre súbor priestorových údajov harmonizovaný podľa INSPIRE požiadaviek (INSPIRE dataset)

Podporované metaúdajové profily pre dokumentáciu služieb priestorových údajov.

[- INSPIRE Sieťová služba](#)

Metazáznam pre INSPIRE sieťovú službu

[- Interoperabilná služba priestorových údajov](#)

Metazáznam pre INSPIRE službu priestorových údajov vyžadujúcu vyplnenie ďalších metaúdajových položiek podľa prílohy VI Nariadenia pre interoperabilitu

[- Harmonizovaná služba priestorových údajov](#)

Metazáznam pre INSPIRE službu priestorových údajov vyžadujúcu vyplnenie ďalších metaúdajových položiek podľa prílohy VII Nariadenia pre interoperabilitu

[- Volateľná služba priestorových údajov](#)

Metazáznam pre INSPIRE službu priestorových údajov vyžadujúcu vyplnenie ďalších metaúdajových položiek podľa prílohy V Nariadenia pre interoperabilitu

INSPIRE súbor priestorových údajov

Podmienky:

- `gmd:hierarchyLevel == dataset alebo series`
- **klúčové slová INSPIRE**
 - minimálne jedno klúčové slovo zo slovníka INSPIRE themes zapísané ako uri na INSPIRE registry cez kódovanie `gmx:Anchor`
 - `<gmx:Anchor xlink:href="http://inspire.ec.europa.eu/theme/au">Správne jednotky</gmx:Anchor>`
- **súlad s INSPIRE**
 - výskyt referencie na Nariadenie Komisie (EÚ) č. 1089/2010 prostredníctvom kódovania `gmx:Anchor`
 - `<gmx:Anchor xlink:href="http://eur-lex.europa.eu/eli/reg/2010/1089">`

As IS súbor priestorových údajov

Podmienky:

- `gmd:hierarchyLevel == dataset alebo series`
- všetko čo nepadne do INSPIRE súboru je priradené k profilu As Is súbor priestorových údajov

INSPIRE sieťová služba

Podmienky:

- `gmd:hierarchyLevel == service`
- typ služby
 - výskyt hodnoty z číselníka <https://inspire.ec.europa.eu/metadata-codelist/SpatialDataServiceType>
- súlad s INSPIRE
 - výskyt referencie na NARIADENIE KOMISIE (ES) č. 976/2009 prostredníctvom kódovania `gmx:Anchor`
 - `<gmx:Anchor xlink:href="http://eur-lex.europa.eu/eli/reg/2009/976">`

INSPIRE volateľná služba priestorových údajov

Podmienky:

- `gmd:hierarchyLevel == service`
- typ služby
 - výskyt hodnoty z číselníka <http://inspire.ec.europa.eu/metadata-codelist/SpatialDataServiceType/other>
- definícia typu SDS
 - zápis súladu s ATS INSPIRE Invocable Spatial Data Services metadata
 - <https://github.com/inspire-eu-validation/metadata/tree/2.0/sds-invocable>
 - `<gmx:Anchor xlink:href="http://inspire.ec.europa.eu/id/ats/metadata/2.0/sds-invocable">`

¹⁰INSPIRE interoperabilná služba priestorových údajov

Podmienky:

- `gmd:hierarchyLevel == service`
- typ služby
 - výskyt hodnoty z číselníka <http://inspire.ec.europa.eu/metadata-codelist/SpatialDataServiceType/other>
- definícia typu SDS
 - zápis súladu s ATS INSPIRE Interoperable Spatial Data Services metadata
 - <https://github.com/inspire-eu-validation/metadata/tree/2.0/sds-interoperable>
 - `<gmx:Anchor xlink:href="http://inspire.ec.europa.eu/id/ats/metadata/2.0/sds-interoperable">`

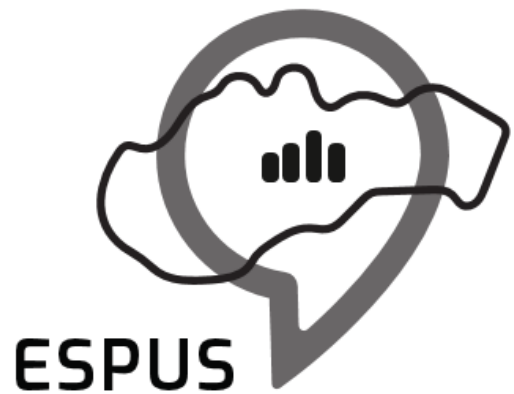
¹¹INSPIRE harmonizovaná služba priestorových údajov

Podmienky:

- `gmd:hierarchyLevel == service`
- typ služby
 - výskyt hodnoty z číselníka <http://inspire.ec.europa.eu/metadata-codelist/SpatialDataServiceType/other>
- definícia typu SDS
 - zápis súladu s ATS INSPIRE Harmonised Spatial Data Services metadata
 - <https://github.com/inspire-eu-validation/metadata/tree/2.0/sds-harmonised>
 - `<gmx:Anchor xlink:href="http://inspire.ec.europa.eu/id/ats/metadata/2.0/sds-interoperable">`

Národný metaúdajový profil

- Definícia všetkých požiadaviek na metaúdajové položky
- <https://gitlab.com/mzpsr/podpora-inspire-implementacie/ostatn-t-my/navody/-/wikis/N%C3%A1rodn%C3%BD-meta%C3%BAajov%C3%BD-profil>
- požiadavky na kódovanie gmx:Anchor - > referencovania sa na INSPIRE registry



Efektívna správa priestorových údajov a služieb

Metaúdajový editor

Zoznam metaúdajov

RPI 2.0 - Metaúdajový editor

- nahradenie proprietárneho riešenia za vlastné s plnou kontrolou
- zjednodušenie vypĺňania metaúdajov
- zúženie profilov metaúdajov na nevyhnutnú mieru
- profil Aplikácie
- profil AsIS súbor priestorových údajov
- zakomponovanie validácii cez ETF validátor
- súlad s Národným metaúdajovým profilom

[Nástroje](#) > Metaúdajový editor

Metaúdajový editor

Metaúdajový editor umožňuje správu metaúdajov pre súbory, série a služby priestorových údajov, vrátane súvisiacich aplikácií.

Podporovaný metaúdajový profil pre dokumentáciu aplikácií, ktoré využívajú priestorové údaje, alebo služby.

[- Aplikácia](#)

Metazáznam pre webovú, alebo mobilnú aplikáciu

Podporované metaúdajové profily pre dokumentáciu metadát pre datasey a série.

[- As-Is Súbor priestorových údajov](#)

Metazáznam pre súbor priestorových údajov 'as-is'

[- INSPIRE Súbor priestorových údajov](#)

Metazáznam pre súbor priestorových údajov harmonizovaný podľa INSPIRE požiadaviek (INSPIRE dataset)

Podporované metaúdajové profily pre dokumentáciu služieb priestorových údajov.

[- INSPIRE Sieťová služba](#)

Metazáznam pre INSPIRE sieťovú službu

[- Interoperabilná služba priestorových údajov](#)

Metazáznam pre INSPIRE službu priestorových údajov vyžadujúcu vyplnenie ďalších metaúdajových položiek podľa prílohy VI Nariadenia pre interoperabilitu

[- Harmonizovaná služba priestorových údajov](#)

Metazáznam pre INSPIRE službu priestorových údajov vyžadujúcu vyplnenie ďalších metaúdajových položiek podľa prílohy VII Nariadenia pre interoperabilitu

[- Volateľná služba priestorových údajov](#)

Metazáznam pre INSPIRE službu priestorových údajov vyžadujúcu vyplnenie ďalších metaúdajových položiek podľa prílohy V Nariadenia pre interoperabilitu

RPI 2.0 - Metaúdajový editor

Slovenčina

rpi_admin | administrator
Odhliadni | Profil

RPI - Metaúdaje Subjekty Nástroje Štatistiky

Nástroje > Metaúdajový editor > Vytvoriť

Vytvoriť: INSPIRE Súbor priestorových údajov

Metazáznam pre súbor priestorových údajov harmonizovaný podľa INSPIRE požiadaviek (INSPIRE dataset)

Uložiť záznam Validovať Uložiť a zavrieť Zatvoriť editor Rozpracovaný

Názov zdroja Druh zdroja

Obsah zdroja

Súlad so špecifikáciou INSPIRE

Názov Stupeň

Jedinečný identifikátor zdroja Identifikátor rodičovského záznamu (nepovinný údaj)

Kľúčové slová

Téma INSPIRE Priestorový rozsah (nepovinný údaj)

INSPIRE prioritný dataset (nepovinný údaj) Kľúčové slovo (nepovinný údaj)

Podmienky uplatňované na prístup a použitie Obmedzenia verejného prístupu

Uložiť záznam Validovať Uložiť a zavrieť Zatvoriť editor Rozpracovaný

Názov zdroja Druh zdroja

Obsah zdroja

Súlad so špecifikáciou INSPIRE

Názov Stupeň

Jedinečný identifikátor zdroja Identifikátor rodičovského záznamu (nepovinný údaj)

Kľúčové slová

Téma INSPIRE Priestorový rozsah (nepovinný údaj)

INSPIRE prioritný dataset (nepovinný údaj) Kľúčové slovo (nepovinný údaj)

Podmienky uplatňované na prístup a použitie Obmedzenia verejného prístupu

Lokátor zdroja

URL

Uložiť záznam Validovať Uložiť a zavrieť Zatvoriť editor Rozpracovaný

Názov zdroja Druh zdroja

Obsah zdroja

Súlad so špecifikáciou INSPIRE

Pre súbory a série priestorových údajov, ktoré spadajú do predmetu INSPIRE je potrebné uvádzať: 1. Názov špecifikácie: "Nariadenie Komisie (EÚ) č. 1089/2010 z 23. novembra 2010, ktorým sa vykonáva smernica Európskeho parlamentu a Rady 2007/2/ES, pokiaľ ide o interoperabilitu súborov a služieb priestorových údajov" 2. Referenčný dátum: 2010-12-08 (vyplňuje sa automaticky) 3. Typ dátumu: zverejnenie. Pričom okrem uvedenia názvu, je potrebné pomocou kódovania cez gmo:Anchor uvádzať referenciu na toto nariadenie <http://eur-lex.europa.eu/eli/reg/2010/1089>

Názov Stupeň

Jedinečný identifikátor zdroja Identifikátor rodičovského záznamu (nepovinný údaj)

Kľúčové slová

Téma INSPIRE Priestorový rozsah (nepovinný údaj)

INSPIRE prioritný dataset (nepovinný údaj) Kľúčové slovo (nepovinný údaj)

RPI 2.0 - Zoznam metaúdajov

- nástroje pre prácu s metaúdajmi pre poskytovateľov
- filtrovanie
- exportovanie
- import metaúdajov
- prelinkovávanie
- detailný náhľad

Nástroje > Zoznam metaúdajov

Zoznam metaúdajov

1758 výsledkov

Zadajte hľadaný výraz a stlačte Enter. 🔍 ~ Rozšírené vyhľadávanie

Vytvoríť Import záznamov

Výsledky na stranu 10

<input type="checkbox"/>	PČ ID	Názov	Zdroj	Organizácia	Dátum	Stav záznamu	Nástroje
<input type="checkbox"/>	1	Územný plán veľkého územného celku Žilinského kraja - zobrazovacia a ukladacia služba GIS ŽSK	Služba priestorových údajov	Žilinský samosprávny kraj	2021-04-26	Rozpracovaný	
<input type="checkbox"/>	2	Územný plán veľkého územného celku Žilinského kraja - grafická časť	Súbor priestorových údajov	Žilinský samosprávny kraj	2021-04-25	Rozpracovaný	
<input type="checkbox"/>	3	Železničné mosty - rozšírené údaje	Súbor priestorových údajov	Železnice Slovenskej republiky	2019-08-19	Rozpracovaný	
<input type="checkbox"/>	4	Jednotná železničná mapa - vektorové údaje	Súbor priestorových údajov	Železnice Slovenskej republiky	2019-08-19	Rozpracovaný	

RPI 2.0 - Detailný náhľad záznamu

[Ústroje](#) > [Zoznam metaúdajov](#) > Jednotná železničná mapa - vektorové

Jednotná železničná mapa - vektorové údaje

4481a0a3-df17-4a9c-a9e9-e75c615c1a9a

[Editovať](#)
[Uložiť ako ISO XML](#)
[Uložiť ako DCAT XML](#)
[Uložiť ako PDF](#)
[Vytlačiť](#)

Stav záznamu: Rozpracovaný

Identifikácia zdroja

Názov: Jednotná železničná mapa - vektorové údaje

Druh zdroja: Súbor priestorových údajov

Abstrakt: JŽM je tematické štátne mapové dielo, ktorého tvorbu a údržbu definuje zákon 215/1995 Z.z. a vykonáva sa podľa predpisov M 20, M 20/1, M20/2, M20/5. Základnou mierkou je M 1:1000. V prípade potreby sa vyhotovuje v M 1:500 alebo M 1:2000. Vo všeobecnosti sa v JŽM zobrazujú objekty a zariadenia v obvode dráhy. Klad mapových listov je upravený tak, aby trasa bola situovaná približne v strede mapového listu. Označenie mapových listov obsahuje označenie tratového úseku a podrobné číslo mapového listu.

Obmedzenia verejného prístupu: [Neuplatňujú sa žiadne podmienky](#)

Podmienky uplatňované na prístup a použitie: [podmienky neznáme](#)

Jedinečný identifikátor zdroja: https://data.gov.sk/set/roi/dat/31364501/jzm_vector

Zodpovedná organizácia:
Vlastník
 Železnice Slovenskej republiky, Stredisko Železničnej Geodézie
 Klemensova 8
 81361, Bratislava
 Slovenská republika
SZGBA@zsr.sk / millina@zsr.sk

Kľúčové slová: [Dopravné siete](#)
[Národný](#)

Referenčný dátum: Dátum poslednej aktualizácie: 2017-07-19

Časový rozsah: od: 1989-01-01 do: 2017-07-19

Jazyk zdroja: 'null'

Kódovanie znakov: utf8

Priestorové rozlíšenie: Mierkové číslo: 1000

Priestorový rozsah:

[Ústroje](#) > [Zoznam metaúdajov](#) > Pamiatkové rezervácie a zóny

Pamiatkové rezervácie a zóny

7fd57fac-2a2b-4e95-b8df-948972af89f6

[Editovať](#)
[Uložiť ako ISO XML](#)
[Uložiť ako DCAT XML](#)
[Uložiť ako PDF](#)
[Vytlačiť](#)

[Zobrazíť INSPIRE validačný report](#)
[Otvoriť v RPI CSW](#)

Stav záznamu: Publikovaný

Identifikácia zdroja

Názov: Pamiatkové rezervácie a zóny

Druh zdroja: Súbor priestorových údajov

Abstrakt: Súbor priestorových údajov poskytujúce informácie o pamiatkových rezerváciách a zónach

Obmedzenia verejného prístupu: [Neuplatňujú sa žiadne podmienky](#)

Podmienky uplatňované na prístup a použitie: [CC BY Creative Commons Attribution \(„uvedenie autora“\) 4.0](#)

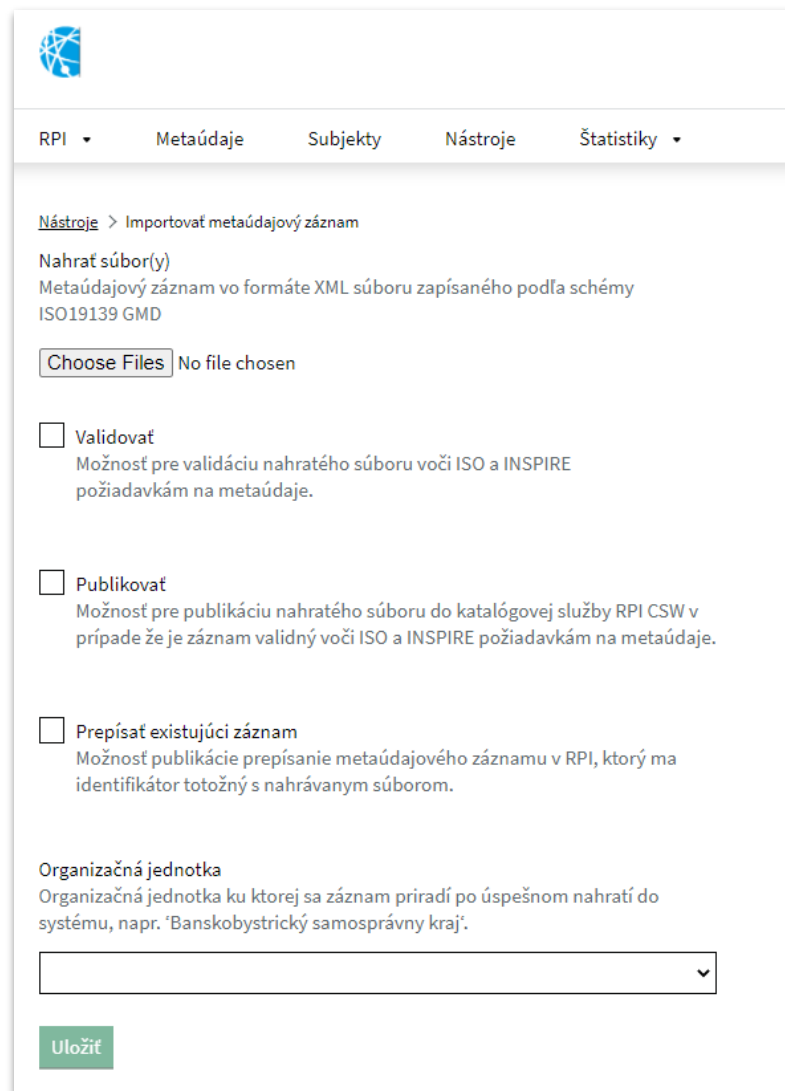
Jedinečný identifikátor zdroja: <https://data.gov.sk/set/roi/dat/42181810/ad02496a0b4b712ee0530110000a22f8>

Zodpovedná organizácia:
Vlastník
 Pamiatkový úrad Slovenskej republiky
 Cesta na Červený most č.6
 814 06, Bratislava
 Slovenská republika
Kristina.Krockova@pamiatky.gov.sk


Distribútor
 Ministerstvo životného prostredia Slovenskej republiky
 Námestie Ľ. Štúra
 81235, Bratislava - mestská časť Staré Mesto
 Slovenská republika
martin.tuchyna@enviro.gov.sk

Kľúčové slová: [Chránené územia](#)
[Národné](#)

RPI 2.0 - Import metaúdajov



The screenshot shows the 'Importovať metaúdajový záznam' (Import metadata record) page in the RPI 2.0 system. The page is part of the 'Nástroje' (Tools) section. It features a navigation bar with 'RPI', 'Metaúdaje', 'Subjekty', 'Nástroje', and 'Štatistiky'. The main content area includes a breadcrumb trail 'Nástroje > Importovať metaúdajový záznam', a file upload section with a 'Choose Files' button and 'No file chosen' text, and three checkboxes for 'Validovať', 'Publikovať', and 'Prepísať existujúci záznam'. Each checkbox has a descriptive text explaining its function. At the bottom, there is a dropdown menu for 'Organizačná jednotka' and a green 'Uložiť' (Save) button.

 RPI ▾ Metaúdaje Subjekty Nástroje Štatistiky ▾

[Nástroje](#) > Importovať metaúdajový záznam

Nahráť súbor(y)
Metaúdajový záznam vo formáte XML súboru zapísaného podľa schémy ISO19139 GMD

No file chosen

Validovať
Možnosť pre validáciu nahratého súboru voči ISO a INSPIRE požiadavkám na metaúdaje.

Publikovať
Možnosť pre publikáciu nahratého súboru do katalógovej služby RPI CSW v prípade že je záznam validný voči ISO a INSPIRE požiadavkám na metaúdaje.

Prepísať existujúci záznam
Možnosť publikácie prepísanie metaúdajového záznamu v RPI, ktorý ma identifikátor totožný s nahrávaným súborom.

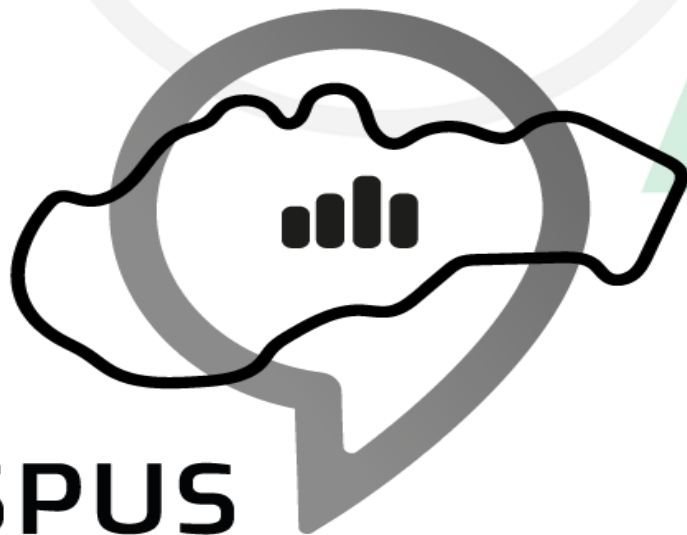
Organizačná jednotka
Organizačná jednotka ku ktorej sa záznam priradí po úspešnom nahratí do systému, napr. 'Banskobystrický samosprávny kraj'.



Ďakujem za pozornosť!

Mgr.Radoslav Chudý, PhD.
rado.chudy@gmail.com

ESPUS



ESPUS

Efektívna správa priestorových údajov a služieb

<https://inspire.gov.sk/projekty/espus>