

# 5. INSPIRE ESPUS Workshop „DPZ & Copernicus @ STU GIS DAY 2022 “

Úvod, motivácia a kontext

## 5. INSPIRE ESPUS workshop

"DPZ & Copernicus  
@ STU GIS DAY 2022"



**Termín:** 15.11.2022

**Miesto:** Stavebná fakulta STU v Bratislave

Radlinského 2766/11

Miestnosť: B319 (BAT)

& Google Meet



Operačný program  
Efektívna  
verejná správa



**Európska únia**  
Európsky sociálny fond

Tento projekt je podporený z Európskeho sociálneho fondu





# 5. INSPIRE ESPUS workshop „DPZ & Copernicus @ STU GIS DAY 2022“ Úvod, motivácia a kontext

15.11.2022

# Prehľad

## Motivácia

- Ciele

## Kontext

- INSPIRE
- ESPUS





**ESPUS**

Efektívna správa priestorových údajov a služieb

# Motivácia

# Ciele

## Ciele workshopu

- Predstaviť kontext INSPIRE, ESPUS
- Uviesť témy DPZ a Copernicus študentom
- Predstaviť vybrané dostupné GIS nástroje pre spracovanie údajov DPZ
- Predstaviť možnosti získania údajov programu Copernicus
- Praktické ukážky
- Diskusia o možnostiach využitia tém v aplikačnej praxi



**ESPUS**

Efektívna správa priestorových údajov a služieb

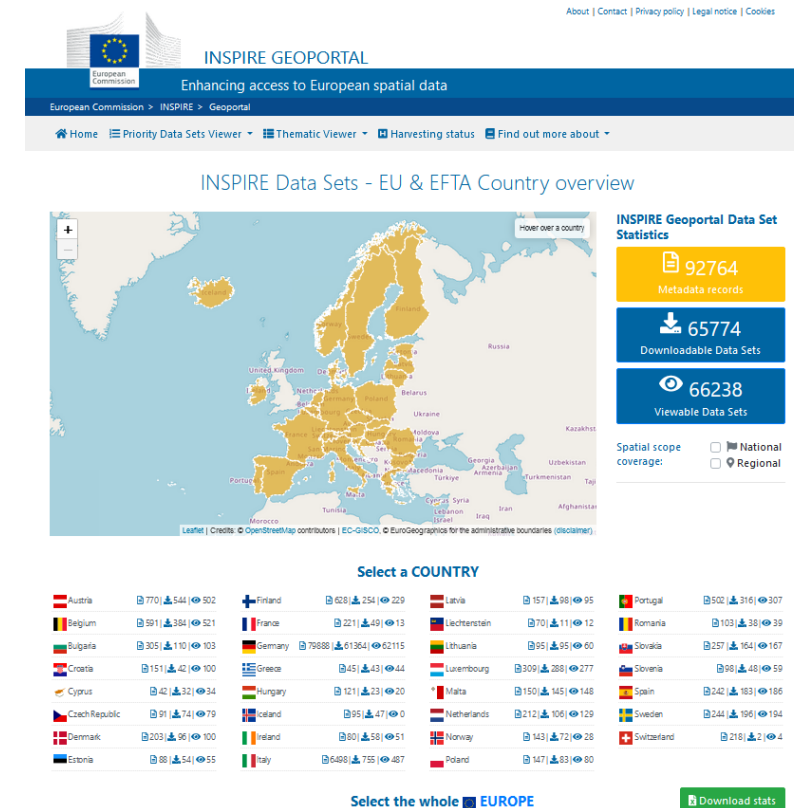
Kontext

# INSPIRE

## INfrastructure for SPatial InfoRmation in Europe

## Národná infraštruktúra pre priestorové informácie (NIPI)

- Založená na infraštruktúrach členských štátov EÚ a EFTA krajín
- Legislatívna iniciatíva (hlavný stimul: verejná správa )
- Hlavné komponenty:
  - Priestorové údaje
  - Služby (API)
  - Metaúdaje
  - Podmienky zdieľania
  - Monitoring
- Štandardy ISO a OGC
- Roadmapa: 2007 - 2021








# INSPIRE

## Rozsah

- AsIs
- ToBe

Príloha 1

 Súradnicové referenčné systémy	 Katastrálne parcely
<b>I.1 Súradnicové referenčné systémy</b>	<b>I.6 Parcely katastra nehnuteľností</b>
 Geografické systémy sietí	 Dopravné siete
<b>I.2 Systavy súradnicových sietí</b>	<b>I.7 Dopravné siete</b>
 Zemepisné názvy	 Hydrografia
<b>I.3 Geografické názvoslovie</b>	<b>I.8 Hydrografia</b>
 Správne jednotky	 Chránené územia
<b>I.4 Správne jednotky</b>	<b>I. 9 Chránené územia</b>
 Adresy	
<b>I.5 Adresy</b>	

Príloha 2

 Výška
<b>II.1 Výškové modely zemského povrchu</b>
 Krajinná pokrývka
<b>II. 2 Krajinná pokrývka (land cover)</b>
 Ortometriá
<b>II. 3 Ortofotostnímký</b>
 Geológia
<b>II. 4 Geológia</b>

Príloha 3

 Štatistické jednotky	 Zóny prírodného rizika
<b>III. 1 Štatistické jednotky</b>	<b>III. 12 Zóny prírodného rizika</b>
 Stavby	 Atmosférické podmienky
<b>III. 2 Budovy</b>	<b>III. 13 Atmosférické podmienky</b>
 Pôda	 Meteorologické geografické prvky
<b>III. 3 Pôda</b>	<b>III. 14 Meteorologické geografické prvky</b>
 Využitie územia	 Oceánografické geografické prvky
<b>III. 4 Využitie územia</b>	<b>III. 15 Oceánografické geografické prvky</b>
 Ľudské zdravie a bezpečnosť	 Morské regióny
<b>III. 5 Ľudské zdravie a bezpečnosť</b>	<b>III. 16 Morské regióny</b>
 Verejné a štátne služby	 Biogeografické regióny
<b>III. 6 Verejné a štátne služby</b>	<b>III. 17 Biogeografické regióny</b>
 Zariadenia na monitorovanie životného prostredia	 Habitaty a biotopy
<b>III. 7 Zariadenia na monitorovanie životného prostredia</b>	<b>III. 18 Habitaty a biotopy</b>
 Výrobné a priemyselné zariadenia	 Výskyt druhov
<b>III. 8 Výrobné a priemyselné zariadenia</b>	<b>III. 19 Výskyt druhov</b>
 Poľnohospodárske zariadenia a zariadenia akvakultúry	 Zdroje energie
<b>III. 9 Poľnohospodárske zariadenia a zariadenia akvakultúry</b>	<b>III. 20 Zdroje energie</b>
 Rozmiestnenie obyvateľstva – demografia	 Zdroje nerastných surovín
<b>III. 10 Rozmiestnenie obyvateľstva – demografia</b>	<b>III. 21 Ložiská nerastných surovín</b>
 Spravované/obmedzené/regulované zóny a jednotky podávajúce správy	
<b>III. 11 Spravované/obmedzené/regulované zóny a jednotky podávajúce správy</b>	



# ESPUS



## Efektívna správa priestorových údajov a služieb

- Hlavný cieľ projektu
  - Zlepšenie fungovania verejnej správy vďaka efektívnemu sprístupňovaniu a využívaniu priestorových údajov a služieb



# ESPUS

## ESPUS – Podaktivita 4 Zvyšovanie povedomia

- Školenia 25x

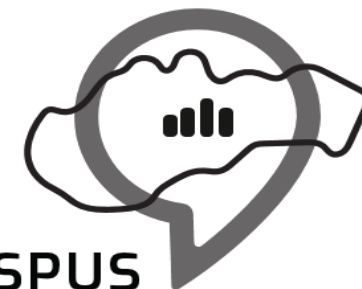
- 10.INSPIRE ESPUS školenie (BIM - Building Information Modeling), 09.11.2022, online
- [9.INSPIRE ESPUS školenie \(DPZ & Copernicus\)](#), 27.10.2022, online
- [8.INSPIRE ESPUS školenie \(INSPIRE sieťové služby & OGC APIs\)](#), 21.10.2022, online
- [7.INSPIRE ESPUS školenie \(UAVs & LIDAR a iné\)](#), 04.10.2022, online
- [6.INSPIRE ESPUS Školenie \(Harmonizáciou k INSPIRE interoperabilite\)](#), 28.09.2022, online
- [5.INSPIRE ESPUS Školenie \(QGIS II\)](#), 07.09.2022, online
- [4.INSPIRE ESPUS Školenie \(QGIS\)](#), 17.08.2022, online
- [3.INSPIRE ESPUS Školenie \(Správa priestorových údajov\)](#), 05.08.2022, online
- [2.INSPIRE ESPUS Školenie \(Základy INSPIRE\)](#), 22.06.2022, online
- [1.INSPIRE ESPUS Školenie \(Zber a vstupy priestorových údajov\)](#), 05.05.2022, online

- Workshopy 8x

- [5.INSPIRE ESPUS Workshop \(DPZ & Copernicus @ STU GIS DAY 2022\)](#), 15.11.2022, online
- [4.INSPIRE ESPUS Workshop \(Metaúdaje\)](#), 03.11.2022, online
- [3.INSPIRE ESPUS Workshop \(INSPIRE sieťové služby & OGC APIs\)](#), 11.10.2022, online
- [2.INSPIRE ESPUS Workshop \(Harmonizáciou k interoperabilite\)](#), 20.09.2022, online
- [1.INSPIRE ESPUS Workshop \(INSPIRE požiadavky a očakávania\)](#), 07.04.2022, online

- Konferencie 3x

- [2.INSPIRE ESPUS Konferencia](#), 30.06.2022, online
- [1.INSPIRE ESPUS Konferencia](#), 30.09.2021, online



Efektívna správa priestorových údajov a služieb

Kvalita priestorových údajov a služieb

Základy a využitie programovacieho jazyka Python

Vizualizácie, kartografia a reprezentácie rôznych výstupov

Vývoj webmap aplikácií

Monitoring INSPIRE, infraštruktúry a využívania

Harmonizované zdieľanie priestorových údajov a služieb + GDPR

Prepájanie priestorových údajov s ďalšími nepriestorovými údajmi (napr. Linked Data)

Kvalita priestorových údajov a služieb

Požiadavky na webovú prístupnosť

Vyhľadávanie geozdrojov

INSPIRE & Samospráva

Analytické využitie priestorových údajov

Základy a využitie programovacieho jazyka Python

ESPUS výstupy

[DPZ & Copernicus @ STU GIS DAY 2022](#)

[Zdieľanie a monitoring](#)

[Využitie INSPIRE](#)

[Budúcnosť INSPIRE](#)

# ESPUS

## 3.INSPIRE ESPUS konferencia & Inspirujme se 2022

The screenshot shows the website inspirujmese.cz. The browser address bar displays the URL. The header includes the ESPUS logo, the INSPIRUJME SE logo, the event location and dates (Štrbské Pleso 7. – 8. 12. 2022), and a navigation menu with links: O KONFERENCII, HLAVNÉ TÉMY, PROGRAM, INFORMÁCIE, FOTOGALÉRIA, ARCHIV, ĎALŠIE AKCIE, and KONTAKTY. The main content area features a large background image of a mountain range with a white line-art graphic overlaid. A 'REGISTRÁCIA' button is centered on the image. Below the image, the heading 'O KONFERENCII' is displayed, followed by a paragraph of text in both Slovak and Czech. At the bottom, the text 'Těšíme sa na Vás!' is shown.

← → ↻ [inspirujmese.cz](https://inspirujmese.cz) Host

ESPUS INSPIRUJME SE

Štrbské Pleso  
7. – 8. 12. 2022

O KONFERENCII HLAVNÉ TÉMY PROGRAM INFORMÁCIE FOTOGALÉRIA ARCHIV ĎALŠIE AKCIE KONTAKTY

REGISTRÁCIA

### O KONFERENCII

Ministerstvo životného prostredia Slovenskej republiky a Česká informační agentura životního prostředí Vás pozývajú v dňoch 7. – 8. 12. 2022 do Vysokých Tatier, kde se uskutoční „3. INSPIRE ESPUS konferencie & 13. ročník Inspirujme se...efektivitou“.

Těšíme sa na Vás!

# Viac info & otázky



Web: <https://inspire.gov.sk>

FB: <https://www.facebook.com/inspiresk>

e-mail: [inspire@enviro.gov.sk](mailto:inspire@enviro.gov.sk)